

OM OLYCKAN ÄR FRAMME

(Foldern uppdaterad i maj 2023)

Som medlem i Svenska Kyrkans Unga är du försäkrad genom vår kollektiva olycksfallsförsäkring.

Allmänt

Det betyder kort att försäkringen kan gå in och ersätta för kostnader som uppkommer i samband med olycksfall, såsom läkarvård, resor i samband med vård och saker som gått sönder i samband med olyckan. Den gäller för alla som är bosatta och skrivna i Sverige och som deltar vid arrangemang anordnade av Svenska Kyrkans Unga, såväl i lokalavdelningen som distriktet och förbundet, men också vid resor till och från arrangemang. Observera att försäkringen inte gäller vid stöld eller för borttappade saker. Om detta händer – kolla upp din hemförsäkring istället.

Skadeanmälan

Anmäl skada online på hemsidan www.erv.se. Skadehändelsen ska anmälas så snart som möjligt, helst inom 6 månader.

Spara alla läkar-, polis- eller övriga intyg samt kvitton på utlägg.

Ange att du är försäkrad genom Svenska Kyrkans Unga i Kyrkans försäkring och att kundnumret är 50025663

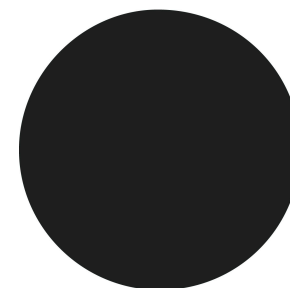
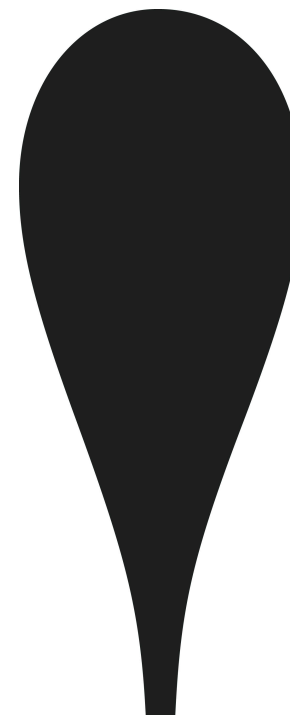
Anställd eller förtroendevald

Om du är anställd eller förtroendevald i Svenska Kyrkans Unga omfattas du av Svenska Kyrkans Ungas tjänstemannaförsäkring. Hör av dig till Svenska Kyrkans Unga för att få blanketter för anmälan.

Har du frågor?

Kontakta medlemshandläggare Maria Ekstedt tel 018-640 642 eller maria.ekstedt@svenskakyrkansunga.se

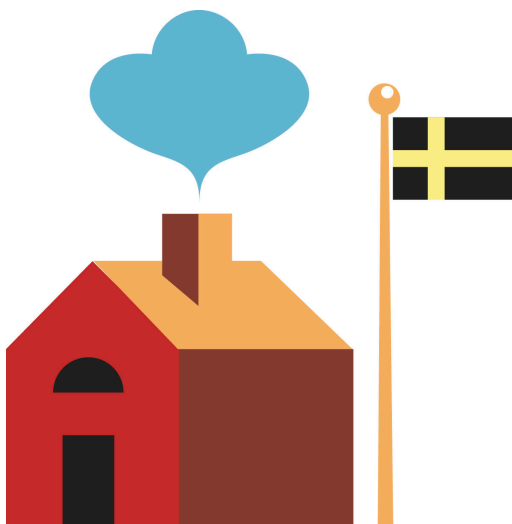
SVENSKA KYRKANS UNGA
Drottninggatan 4
751 70 Uppsala
Tel 018-640 640
unga@svenskakyrkansunga.se
svenskakyrkansunga.se



**ATT VARA
OLYCKSFALLSFÖRSÄKRAD
I SVENSKA KYRKANS UNGA**

FÖRSÄKRINGEN GÄLLER...

- ✓ för alla som deltar vid arrangemang anordnade av Svenska Kyrkans Unga i lokalavdelningen, distriktet eller förbundet.
- ✓ för den som deltar i annan organisations arrangemang som representant för Svenska Kyrkans Unga.
- ✓ för resa till och från arrangemang.
- ✓ för skador som inträffar i hela världen.
- ✓ för alla som är bosatta och skrivna i Sverige. Försäkringen täcker alltså inte en utländsk gäst som är på besök.



ERSÄTTNING...

- ✓ kan ske för rimliga och nödvändiga kostnader till följd av olycksfallet, som inte ersätts av någon annan försäkring.
- ✓ kan ske för läkarvård, sjukhusvård, (förutom vård hos privat läkare som saknar avtal med någon region) mediciner, rehabilitering och hjälpmedel.
- ✓ kan ske för tandvård.
- ✓ kan ske för resor, som gjorts till följd av skadan.
- ✓ kan ske för kläder, glasögon, armbandsur eller liknande som gått sönder till följd av skada eller på annat sätt*.
- ✓ kan ske vid krishantering.
- ✓ kan ske vid invaliditet eller dödsfall.



* Försäkringen gäller inte vid stöld eller för borttappade saker. Om detta händer – kolla upp din hemförsäkring istället.