

# OM OLYCKAN ÄR FRAMME

(Foldern uppdaterad i juni 2024)

Som medlem i Svenska Kyrkans Unga är du försäkrad genom vår kollektiva olycksfallsförsäkring.

## Allmänt

Det betyder kort att försäkringen kan gå in och ersätta för kostnader som uppkommer i samband med olycksfall, såsom läkarvård, resor i samband med vård och saker som gått sönder i samband med olyckan. Den gäller för alla som är bosatta och skrivna i Sverige och som deltar vid arrangemang anordnade av Svenska Kyrkans Unga, såväl i lokalavdelningen som distriktet och förbundet, men också vid resor till och från arrangemang. Observera att försäkringen inte gäller vid stöld eller för borttappade saker. Om detta händer – kolla upp din hemförsäkring istället.

## Skadeanmälan

Anmäl skada online på hemsidan [www.erv.se](http://www.erv.se) Skadehändelsen ska anmälas så snart som möjligt, helst inom 6 månader.

Spara alla läkar-, polis- eller övriga intyg samt kvitton på utlägg.

Ange att du är försäkrad genom Svenska Kyrkans Unga i Kyrkans försäkring och att kundnumret är 50025663

## Anställd eller förtroendevald

Om du är anställd eller förtroendevald i Svenska Kyrkans Unga omfattas du av Svenska Kyrkans Ungas tjänstemannaförsäkring. Hör av dig till Svenska Kyrkans Unga för att få blanketter för anmälan.

*Har du frågor?*

*Kontakta förbundskansliet*

*018-640 640 eller*

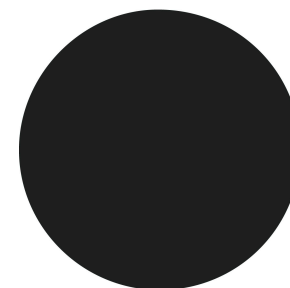
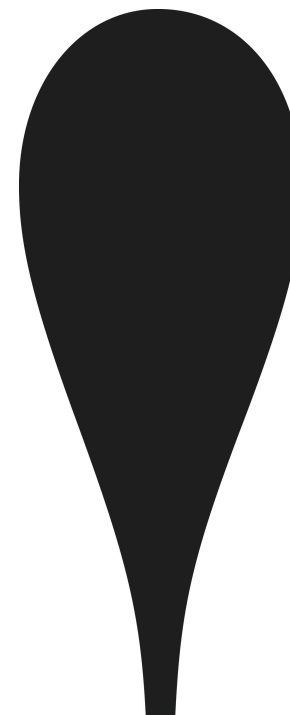
*[unga@svenskakyrkansunga.se](mailto:unga@svenskakyrkansunga.se)*

SVENSKA KYRKANS UNGA

751 70 Uppsala

Tel 018-640 640

[unga@svenskakyrkansunga.se](mailto:unga@svenskakyrkansunga.se)  
[svenskakyrkansunga.se](http://svenskakyrkansunga.se)

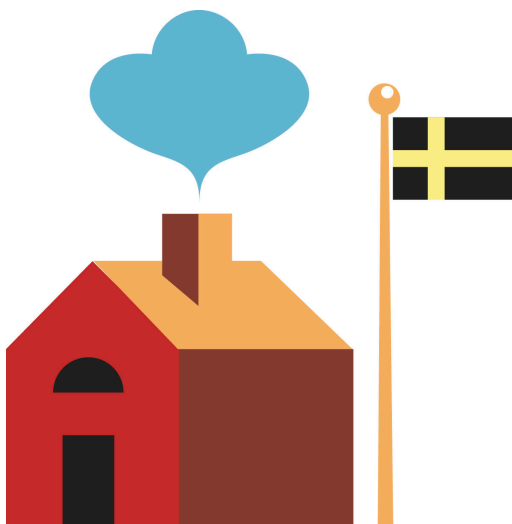


# ATT VARA OLYCKSFALLSFÖRSÄKRAD

## I SVENSKA KYRKANS UNGA

## FÖRSÄKRINGEN GÄLLER...

- ✓ för alla som deltar vid arrangemang anordnade av Svenska Kyrkans Unga i lokalavdelningen, distriktet eller förbundet.
- ✓ för den som deltar i annan organisations arrangemang som representant för Svenska Kyrkans Unga.
- ✓ för resa till och från arrangemang.
- ✓ för skador som inträffar i hela världen.
- ✓ för alla som är bosatta och skrivna i Sverige. Försäkringen täcker alltså inte en utländsk gäst som är på besök.



## ERSÄTTNING...

- ✓ kan ske för rimliga och nödvändiga kostnader till följd av olycksfallet, som inte ersätts av någon annan försäkring.
- ✓ kan ske för läkarvård, sjukhusvård, (förutom vård hos privat läkare som saknar avtal med någon region) mediciner, rehabilitering och hjälpmedel.
- ✓ kan ske för tandvård.
- ✓ kan ske för resor, som gjorts till följd av skadan.
- ✓ kan ske för kläder, glasögon, armbandsur eller liknande som gått sönder till följd av skada eller på annat sätt\*.
- ✓ kan ske vid krishantering.
- ✓ kan ske vid invaliditet eller dödsfall.



\* Försäkringen gäller inte vid stöld eller för borttappade saker. Om detta händer – kolla upp din hemförsäkring istället.